

GOUTTE

- ◆ Le projet en quelques mots :
 - ◆ *La gouvernance de l'eau sur terres coutumières en Nouvelle-Calédonie : de la connaissance des usages et des savoirs à la production d'outils de gestion et de politiques adaptés*
- ◆ Durée du projet :
24 mois / 2 ans
- ◆ Structures impliquées dans le projet :



Origines du projet

💧 L'eau n'est pas rare en NC...

💧 ... mais des tensions, notamment sur terres coutumières autour de :

- L'eau potable (tarification, accès)
- La pollution, notamment minière
- Les inondations et les pénuries
- L'eau « sacrée »

💧 Et des écarts de régimes institutionnels

- Loi organique n° 99-209 du 29 mars 1999 modifiée en 2009 « Le domaine fluvial de la Nouvelle-Calédonie comprend sous réserve des droits des tiers et sauf lorsqu'ils sont situés dans les terres coutumières, les cours d'eau, lacs, eaux souterraines et sources »



Origines du projet

- 💧 **Enjeux internationaux : les droits autochtones pour la propriété et l'accès à l'eau**
 - ✦ *Conflits pour l'accès à l'eau en interconnexion entre les revendications foncières et environnementales (ex : en Amérique du sud, Hidalgo et al, 2017; Boelens and Seeman, 2016)*
 - ✦ *Reconnaissance et intégration du « sacré » et des pratiques locales, dans les modes de gouvernance (ex fleuve Whanganui en Nouvelle Zélande, Jackson et Altman, 2009; Hsiao EC, 2012)*
 - ✦ *Gestion des écarts entre les régimes institutionnels coutumiers et non-coutumiers (ex : Canada, Penn HJF, 2016)*
- 💧 **La suite du projet comparatif financé par le Fonds Pacifique sur la gestion de l'eau potable dans le Pacifique, étude IM2E**



Session groupe restreint CGE
2016 © IAC (2016)



L'équipe de planification participative dans la région VKP, Nouvelle Calédonie. ©Nils Ferrand, IRSTEA (2015)



Simulation participative des usages de l'eau à Tarawa aux îles Kiribati © Nils Ferrand, IRSTEA (2016)



Session Concept' à la MFR de Koné 2016 © IAC (2016)

Applications pour la société

- ◆ **Des connaissances à partager pour appuyer le construction de pratiques et de règles de gestion partagées**
 - ◆ Un des axes d'étude de la MISE, en lien avec Sénat Coutumier
 - ◆ Comprendre les conditions « d'acceptabilité sociale » des grands ouvrages hydrauliques (Barrage de la Pouembout, Barrages hydroélectriques...)
 - ◆ Faciliter la mise en place de dispositifs de concertation autour de l'eau (Ex : CGE, contrats de rivière, identification de référents « eau » en tribus)
 - ◆ Mettre en place des outils de gestion adaptés, utilisés et appropriés par les acteurs
 - ◆ Comprendre les usages et les liens à l'eau permet de faciliter la sensibilisation autour de pratiques d'économie d'eau (incluant le volet agricole/irrigation à l'eau potable)
...et plus largement toutes les pratiques liées à l'eau (exemple : des politiques de prévention en matière de santé – projet leptospirose)
 - ◆ Mettre en place des dispositifs juridiques et des politiques de gestion pertinentes pour les acteurs
 - ◆ Éclairer les liens eau-mines, pratiques de l'eau et du feu

Approche

💧 Le cycle hydro-social de l'eau ...

- 🔥 La gestion de l'eau : une co-production de la nature et des sociétés (Aubriot et Riaux, 2013; Budds et Linton, 2014).
- 🔥 La notion de cycle hydro-social de l'eau contribue à reconnaître, formaliser, intégrer

les dimensions culturelles et historiques de la gestion de l'eau...

« L'eau, miroir de la société » (Aubriot, 2004, Népal)

.... les liens de pouvoir pour le contrôle et la maîtrise de l'eau et le poids des objets techniques et des infrastructures (Obertreis et al., 2016)

« L'eau, l'ami des puissants » (Bedouchat, 1997, Tunisie)

💧 ... à l'épreuve dans le Pacifique et en NC

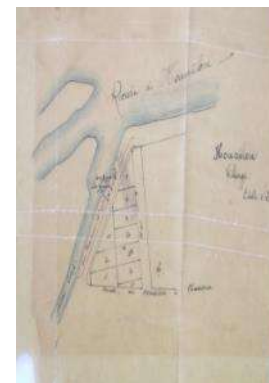
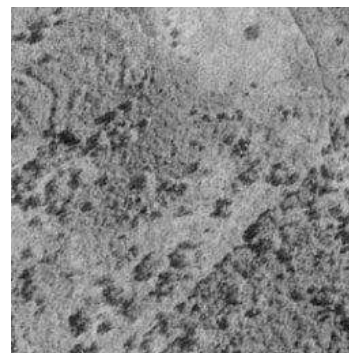
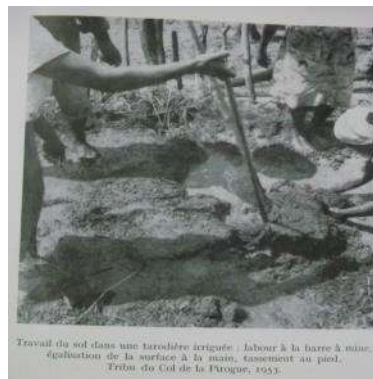
Dans le Pacifique, une conception particulière des liens entre l'Homme et la Nature, l'Homme et l'Eau...

« I am the river and the river is me » (Hsiao, 2012, Nouvelle Zélande)

«... vous pouvez brûler des villages, mais pas casser les canalisations, ce n'est pas « civilisé » » (Archives, 1853, Échanges entre un chef kanak et le gouverneur français lors de prise de possession de La Nouvelle Calédonie)

Méthode et acteurs

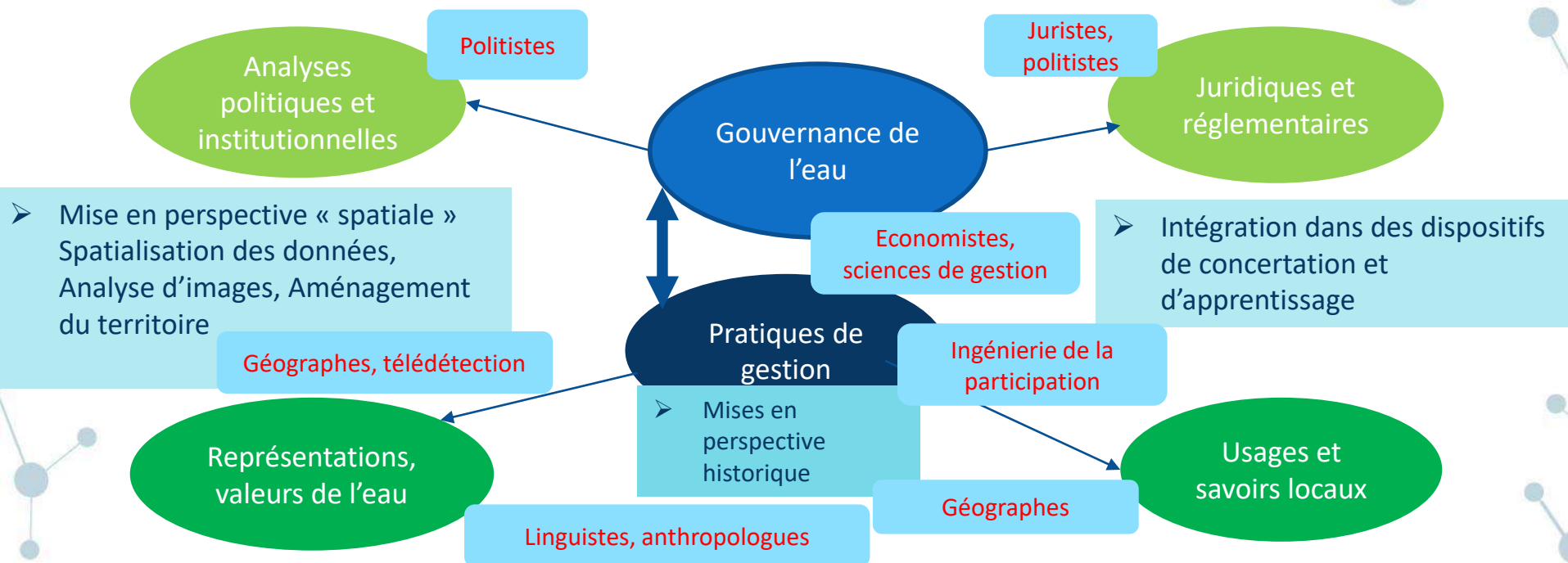
- Enquêtes ethnographiques, entretiens semi-directifs, cartographie à dire d'acteurs
- Archives
- Traitement d'images satellites, photos aériennes



Les tarodièzes irriguées du Col de la Pirogue, 1953.

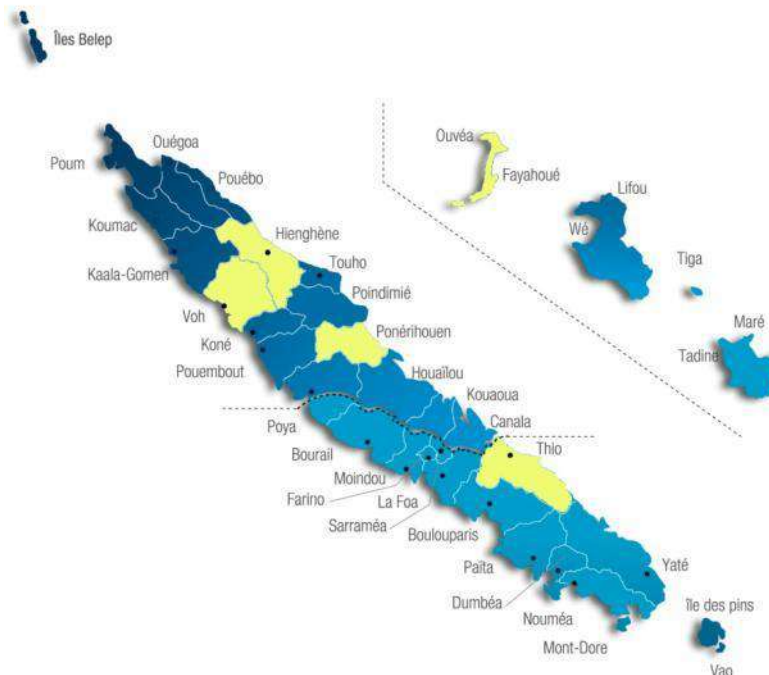
Méthode et acteurs

- Les compétences mobilisées pour étudier les différentes dimensions de la gouvernance



Terrain(s) d'étude

- 💧 Hienghène : étude ethnographique de la rivière (liens à l'eau, liens de parenté)
- 💧 Voh (Boyen) : transformations et tarification
- 💧 Ponerihouen : catégories d'eau et contes
- 💧 Ouvéa : lexiques, littérature orale et qualité de l'eau, tarodières, trous d'eau
- 💧 Thio : les trous d'eau
- 💧 Le choix du terrain d'étude
 - 🟡 Les terrains historiques des chercheurs impliqués
 - 🟡 Zones à enjeux



Avancées et premiers résultats

💧 Une synthèse bibliographique sur la gestion de l'eau en terres autochtones

Oriane Grellier, Séverine Bouard, Caroline Lejars

- 💧 L'apport des représentations et savoirs pour la compréhension des systèmes socio-écologiques dans le Pacifique
- 💧 Appartenance, responsabilité et appropriation
- 💧 Mise en place de PP de gestion de l'eau : retours d'expérience dans le Pacifique

💧 Les différents statuts de l'eau dans les sociétés plurielles, application à la NC

Hortense Leclercle, Victor David

- 💧 Comparaison des cadres juridiques de la gestion de l'eau, depuis le droit international, le droit français et 3 cas d'études (Australie, NZ, Bolivie)
- 💧 Application à la NC : mise en perspective du cadre existant

Avancées et premiers résultats

- ◆ Des éclairages pour l'appui à la construction de nouveaux modes de gouvernance sur TC, retour sur le terrain pour prioriser les actions (Hienghène, Maré) , évaluation du processus de participation

Marine Pizette, Caroline Lejars, Séverine Bouard, Nils Ferrand

- ◆ Partenariat IRSTEA/UMR G-eau, projet Agreencamp (MOOC Terr'Eau & Co qui offre une formation complète à l'approche CoOPLAaGE [\(TerrEau &Co\)](#))
- ◆ Enquêtes auprès des acteurs impliqués dans la concertation CGE VKP (2015-2017), puis forum H2O en 2019
- ◆ Enquêtes sur 2 terrains pour discuter de la PEP au niveau local
- ◆ Réalisation d'un film-témoignages sur l'utilisation des outils COOPLAGE

Perspectives

- 💧 Des terrains à ouvrir, d'autres à poursuivre : Ouvéa, Thio, Hienghène, Boyen
- 💧 Travail sur les images satellitaires et photos aériennes
- 💧 Des interventions thématiques
 - 🔸 Les référents eau et maîtres de l'eau : quelles continuités ?
 - 🔸 Qu'est-ce qu'une « bonne eau » ?
 - 🔸 Les catégories d'eau (l'eau « traditionnelle », l'eau des vieux, l'eau des clans, l'eau des tribus /sur terres coutumières et l'eau collective) ?
 - 🔸 Statut(s) de l'eau
- 💧 Suivi et accompagnement de la PEP
- 💧 Publications

CRÉSICA

Consortium pour la Recherche, l'Enseignement Supérieur et l'Innovation
en Nouvelle-Calédonie

Merci pour votre attention

Membres



Partenaires

